



Aplicando recursos sem limites

PRINTEASY



Para que serve o Print Easy?

O **Print Easy** foi desenvolvido para ser uma ferramenta completa e suficiente para pequenas, médias e grandes empresas, cujas quais necessitam imprimir ou distribuir eletronicamente seus documentos personalizados com **dados variáveis**.

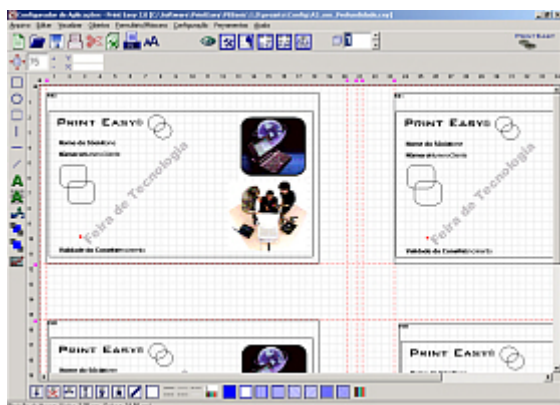
É possível criar máscaras de formulários no próprio Print Easy?

O usuário poderá criar suas máscaras através da própria ferramenta ou importar através do Corel Draw, entre outros programas.

Como fazer o merge (*mesclar/sobrepôr*) dos dados variáveis sobre as respectivas máscaras de formulários desenvolvidas?

Através do módulo apresentado abaixo, cujo nome é "**Configurador de Aplicações**", o usuário após desenhar ou importar sua máscara de formulário, clicará com o mouse em um botão, onde escolherá o tipo de dado variável que será utilizado em sua aplicação, que nesse caso poderá ser:

- CSV (Campos delimitados por "ponto-e-vírgula")
- Sequencial (campos com tamanhos fixos).
- Layout pré-definido com salto de página por determinação de linhas por página, salto de canal "1" e salto matricial.
- Cabeçalho "DJDE" (Xerox Line Conditioned Data Stream (LCDS)).



Em seguida, após selecionar o tipo de dado variável que irá utilizar, deverá obter uma parte do seu arquivo de produção para a construção da sua aplicação de impressão e com o auxílio do mouse, arrastará os respectivos campos, posicionando-os em sua máscara. Após concluir as determinações de campos, sua aplicação deverá ser salva, para posteriormente ser utilizada no "Gerenciador de Impressão (conforme apresentado abaixo)", para fazer o merge dos dados definitivos com a máscara desenvolvida.

Quais são os recursos especiais desta ferramenta?

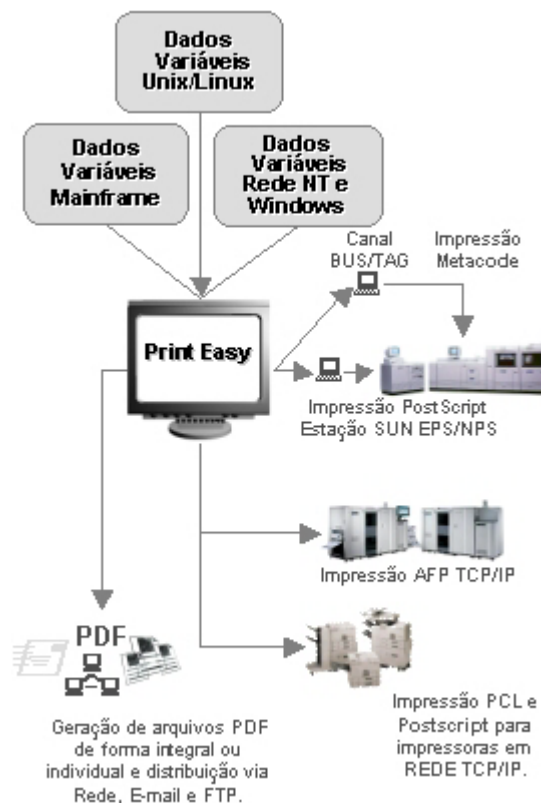
O usuário poderá aplicar todos os códigos de barras existentes, em qualquer tamanho, também poderá criar Charts variáveis, imagens variáveis, dados variáveis em círculo, meia lua, girados em graus. No módulo de aplicação dinâmica, criamos uma linguagem dinâmica própria do **Print Easy**, onde é possível variar páginas e campos dinamicamente de um documento para outro facilitando assim a criação de aplicações de Booklets.

Gerenciador de Impressão:

O módulo apresentado abaixo, trata-se do "**Gerenciador de Impressão**", que normalmente fica em modo *stand by*, aguardando chegar os dados variáveis para a Impressão ou a Distribuição Automática.



Visão Geral do Print Easy:



Como eu faço para ter uma apresentação desta ferramenta em minha Empresa?

Caso você esteja no Estado de São Paulo, envie um e-mail para vendadesoftware@stsprint.com.br para sugerir algumas datas para a respectiva visita de um dos nossos representantes.

Caso você esteja em outro Estado, envie um e-mail para vendadesoftware@stsprint.com.br, solicitando uma visita de um dos nossos representantes em sua cidade e caso não exista um representante em seu local, você poderá informar via e-mail uma possível data para vir nos visitar em nossas dependências, ou poderá fazer um download da "**Solicitação de Demonstração**", para que um dos nossos representantes mais próximos de você, se desloque até sua cidade para a respectiva apresentação.

Contato: comercial@stsprint.com.br

Como testar o Print Easy?

Faça um download da versão shareware do Print Easy, através do link abaixo:

http://www.stsprint.com.br/upgrade/printeasy/printeasy_20_instalador.exe

Quanto custa o Print Easy?

O **Print Easy** é uma ferramenta modulada e desta forma, você poderá contratar somente os módulos que realmente lhe interessam, como **aquisição** ou **locação**.

Em resumo, podemos descrever algumas formas de contratação disponíveis:

Versão Express: Importa máscaras somente do Corel Draw, utiliza somente dados CSV, delimitados por "ponto e vírgula" e imprime somente para uma impressora de cada vez.

Versão Básica: Express + desenha máscaras na própria ferramenta, aceita todos os tipos de dados em texto, varia charts e imagens, inclui o Código de Barras 39.

Versão Avançada: Express+Básica+ Inclui o pacote completo de Código de Barras (promocional), gera dados variáveis em círculo, meia lua e girado, possui otimizador de tráfego de dados, possibilidade de divisão de spool de impressão para até **7 impressoras simultaneamente** e criação de documentos eletrônicos no formato **PDF (Portable Document Format)**, possui o recurso "**Reports Deliverer**", que distribui e armazena os arquivos eletrônicos através da Rede, E-mail e FTP (promocional).

© 1996-2005 Suporte Total Serviços de Software Ltda

As informações contidas neste documento estão sujeitas a alterações sem aviso prévio. © 1996-2005 Suporte Total Serviços de Software Ltda. Todos os direitos reservados. A reprodução de qualquer forma sem permissão por escrito da Suporte Total Serviços de Software Ltda é estritamente proibida. Marcas comerciais registradas mencionadas neste texto: STSPrint e o logotipo da STSPrint são marcas registradas da Suporte Total Serviços de Software Ltda; Microsoft, Windows e Windows NT são marcas registradas da Microsoft Corporation; HP uma marca registrada da Hewlett-Packard Company. Xerox, The Document Company, é uma marca registrada da Xerox Corporation. IBM é uma marca registrada da International Business Machines Corporation; Adobe é uma marca registrada da Adobe Systems Incorporated, que podem ser registradas em certas jurisdições. Outras marcas registradas e marcas comerciais podem ser usadas neste documento, referindo-se tanto às entidades solicitantes das marcas e nomes quanto aos seus produtos. A Suporte Total Serviços de Software Ltda, não tem nenhum interesse de propriedade em marcas registradas e marcas comerciais que não sejam as suas próprias.